

# Comando di posizionamento EPOS4

Potenza compatta per la vostra applicazione Motion Control.

**La serie di prodotti EPOS di maxon motor riscuote da più di dieci anni grande successo sul mercato. In tutto il mondo si contano più di 100.000 unità in uso. A partire da questo successo, lo specialista in azionamenti punta ancora più in alto e lancia con *EPOS4* la nuova generazione di comandi di posizionamento.**

Il primo prodotto della serie presentato da maxon è un potente modulo EPOS4 con connettori maschio a innesto in due varianti di potenza. I moduli possono essere combinati tra di loro tramite una Connector Board a formare una soluzione compatta pronta al collegamento. I comandi di posizionamento sono ideali per il controllo efficiente e dinamico di motori DC con spazzole e motori BLDC senza spazzole (i cosiddetti motori EC) con sensori Hall ed encoder con potenza continuativa fino a 750 watt e 1500 watt di potenza di picco, offrendo allo stesso tempo dimensioni estremamente ridotte.

## **Più potenza e nuove funzionalità**

Lo specialista svizzero di azionamenti maxon motor ha dotato la sua serie di comandi di posizionamento CANopen di ancora più potenza, maggiori prestazioni di regolazione e nuove funzionalità. Il concetto modulare prevede inoltre vaste possibilità di ampliamento con interfacce basate su Ethernet, come EtherCAT o encoder assoluti. Tutte queste innovazioni sfruttano il principio di successo del sistema EPOS (Easy to use POsitioning System).

La combinazione di un'ampia varietà di modalità operative, innovative caratteristiche di regolazione come il Field Oriented Control (FOC) e numerose possibilità di comando e di I/O analogici e digitali rende possibile l'utilizzo nei più diversi ambiti applicativi, dalla tecnologia medica fino alla robotica. Come sempre maxon si affida a sistemi di sicurezza integrati quali ad esempio la funzionalità Safe Torque Off (STO).

### Parametrizzazione intuitiva

La messa in servizio e la parametrizzazione avvengono tramite l'intuitiva e avanzata interfaccia grafica utente EPOS Studio e programmi di assistenza di semplice utilizzo e guidati da menu (wizard). Da anni viene inoltre applicata una sofisticata procedura automatica di taratura dei regolatori. Il cliente può dunque dedicarsi completamente al proprio obiettivo: lo sviluppo della propria apparecchiatura. Il comando dei motori passa così in secondo piano, perché il cliente può fare affidamento sull'intero know-how di maxon motor in materia di azionamenti racchiuso nell'EPOS. Assieme alle librerie maxon e agli esempi di programmazione, tutto liberamente accessibile, anche l'integrazione nei sistemi più diversi diventa un gioco da ragazzi.

### Efficienza fino al 98%

Tutte queste caratteristiche vengono combinate con un ampio range di tensione di ingresso fino a 50 VDC, elevata densità di potenza e un'efficienza fino al 98%. Ciò rende i comandi di posizionamento EPOS4 una scelta di prima qualità per le vostre applicazioni di motorizzazione.

Informazioni più dettagliate sulla gamma di comandi di posizionamento EPOS di maxon motor sono disponibili su: <http://epos.maxonmotor.it>

---

#### Sede Centrale

##### maxon motor ag

Brünigstrasse 220

Postfach 263

CH-6072 Sachseln

Tel.: +41 (41) 666 15 00

Fax: +41 (41) 666 16 50

E-mail: [info@maxonmotor.com](mailto:info@maxonmotor.com)

Internet: [www.maxonmotor.com](http://www.maxonmotor.com)

Twitter: [@maxonmotor](https://twitter.com/maxonmotor)

#### Filiale

##### maxon motor italia Srl

Via Sirtori 35

20017 Rho MI

Tel: +39 02 93580588

Fax: +39 02 93580473

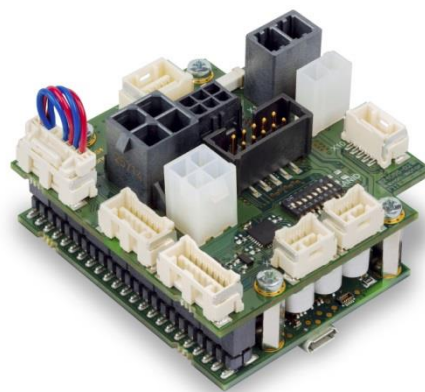
E-mail: [Info.it@maxonmotor.com](mailto:Info.it@maxonmotor.com)

Internet: [www.maxonmotor.it](http://www.maxonmotor.it)

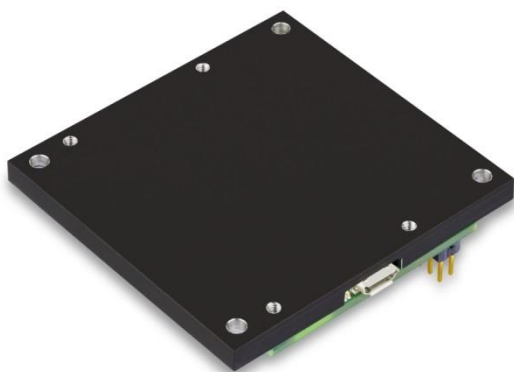
Twitter: [@maxonmotor](https://twitter.com/maxonmotor)



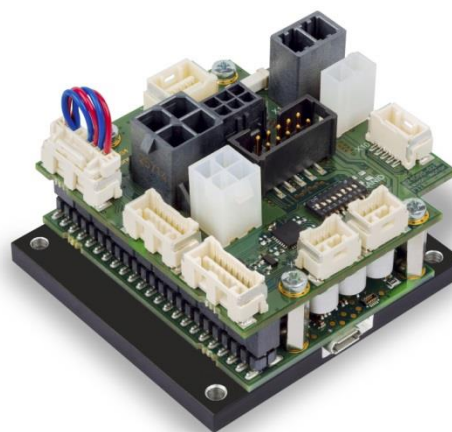
**EPOS4 Module 50/8 (59,5 x 46,0 x 14,1 mm)**  
*Modulo di comando di posizionamento OEM, ideale per motori DC con spazzole ed encoder e motori EC senza spazzole con sensori Hall ed encoder fino a 400/1500 watt.*  
© 2016 maxon motor



**EPOS4 Compact 50/8 CAN (59,5 x 58,5 x 33,0 mm)**  
*Soluzione compatta pronta al collegamento, ideale per motori DC con spazzole ed encoder e motori EC senza spazzole con sensori Hall ed encoder fino a 400/1500 watt.*  
© 2016 maxon motor



**EPOS4 Module 50/15 (59,5 x 62,0 x 16,4 mm)**  
*Modulo di comando di posizionamento OEM, ideale per motori DC con spazzole ed encoder e motori EC senza spazzole con sensori Hall ed encoder fino a 750/1500 watt.*  
© 2016 maxon motor



**EPOS4 Compact 50/15 CAN (59,5 x 65,5 x 35,1 mm)**  
*Soluzione compatta pronta al collegamento, ideale per motori DC con spazzole ed encoder e motori EC senza spazzole con sensori Hall ed encoder fino a 750/1500 watt.*  
© 2016 maxon motor