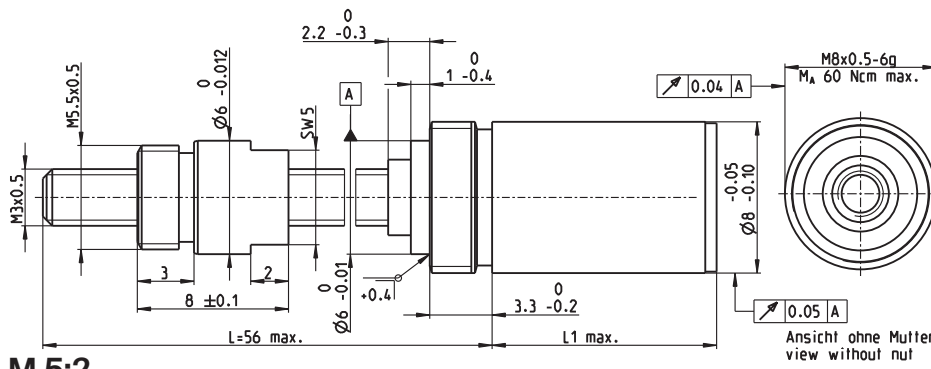


Réducteur GP 8 S Ø8 mm, vis métrique



Données techniques

Vis	M3 x 0,5, acier inoxydable
Longueur standard	56 mm
Longueurs spéciales (par pas de 5 mm)	max. 100 mm
Écrou (standard)	écrou fileté
Matériau	Bronze
Jeu axial	< 0,1 mm
Réducteur planétaire	à denture droite
Paliers	roulement à billes
Jeu radial à 5 mm de la face	< 0,08 mm
Jeu axial	pré-contraint
Vitesse d'entrée permanente max.	12 000 tr/min
Plage de température recommandée	-15...+80°C
Charge axiale max. (statique) ¹	25 N
Nombre d'étages	1 2 3 4 5
Charge radiale max. à 5 mm de la face	5 N 5 N 5 N 5 N 5 N

screw drive

M 5:2

- Programme Stock
- Programme Standard
- Programme Spécial (sur demande)

Numéros d'article

Données entraînement vis/écrou	Numéros d'article				
	473643	473644	473645	473646	473647
1 Rapport de réduction	4:1	16:1	64:1	256:1	1024:1
2 Rapport de réduction exact	4/1	16/1	64/1	256/1	1024/1
20 Vitesse d'avance max. ¹	mm/s	15	6.3	1.6	0.4
21 Force d'avance max. (permanente) ¹	N	3	6	9	14
22 Force d'avance max. (intermittente) ¹	N	8	18	27	27
4 Nombre d'étages		1	2	3	4
7 Rendement max.- réducteur plus vis/écrou	%	27	24	22	19
8 Poids ¹	g	6.3	6.9	7.5	8.1
9 Jeu moyen à vide	°	1.8	2.0	2.2	2.5
23 Précision de positionnement mécanique	mm	0.112	0.112	0.112	0.112
10 Moment - réducteur plus vis/écrou ¹	gcm ²	0.005	0.004	0.004	0.004
11 Longueur du réducteur L1	mm	7.0	9.6	12.2	14.8

¹ Selon la longueur de la vis 56 mm



Construction modulaire maxon

+ Moteur	Page	+ Sensor / frein	Page	Longueur totale [mm] = Longueur du moteur + longueur du réducteur + (sensor / frein) + pièces de montage				
RE 8, 0,5 W, A	108			23.7	26.3	28.9	31.5	34.1
RE 8, 0,5 W, B	108			26.7	29.3	31.9	34.5	37.1
RE 8, 0,5 W, A	108	MR	458	30.3	32.9	35.5	38.1	40.7
RE 8, 0,5 W, A	108	Enc 8 OPT	465	31.9	34.5	37.1	39.7	42.3