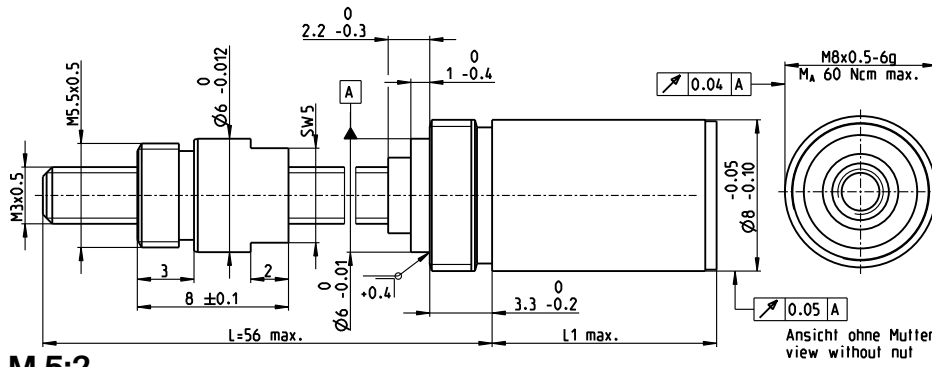


Husillo GP 8 S $\varnothing 8$ mm, Husillo de rosca métrica



Datos técnicos	
Husillo	M3 x 0.5, acero inoxidable
Longitud estándar	56 mm
Longitud especial (múltiplos de 5 mm)	máx. 100 mm
Tuerca (estándar)	tuerca roscada
Material	Bronce
Juego axial	< 0.1 mm
Reductor planetario	diente recto
Rodamiento	rodamiento a bolas
Juego radial a 5 mm de la brida	< 0.08 mm
Juego axial	pretensado
Máx. velocidad de entrada en continuo	12000 rpm
Rango de temperatura aconsejado	-15...+80°C
Máx. fuerza axial adm. (estática) ¹	25 N
Número de etapas	1 2 3 4 5
Máx. carga radial adm.	5 N 5 N 5 N 5 N 5 N
5 mm de la brida	

screw drive

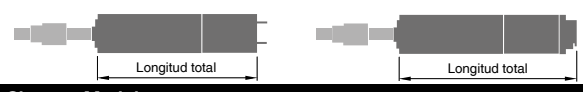
M 5:2

- Programa Stock
- Programa Estándar
- Programa Especial (previo encargo)

Referencia					
	473643	473644	473645	473646	473647

Datos del husillo		473643	473644	473645	473646	473647
1 Reducción		4:1	16:1	64:1	256:1	1024:1
2 Reducción absoluta		$\frac{4}{1}$	$\frac{16}{1}$	$\frac{64}{1}$	$\frac{256}{1}$	$\frac{1024}{1}$
20 Máx. velocidad lineal ¹	mm/s	15	6.3	1.6	0.4	0.1
21 Máx. fuerza de empuje (en continuo) ¹	N	3	6	9	14	22
22 Máx. fuerza de empuje (intermitente) ¹	N	8	18	27	27	27
4 Número de etapas		1	2	3	4	5
7 Máx. eficiencia del reductor incluido husillo	%	27	24	22	19	17
8 Peso ¹	g	6.3	6.9	7.5	8.1	8.7
9 Holgura media en vacío	°	1.8	2.0	2.2	2.5	2.8
23 Precisión de posicionamiento mecánico ¹	mm	0.112	0.112	0.112	0.112	0.113
10 Inercia del reductor incluido husillo ¹	gcm ²	0.005	0.004	0.004	0.004	0.004
11 Longitud reductor L1	mm	7.0	9.6	12.2	14.8	17.4

¹ Basado en una longitud de husillo de 56 mm



Sistema Modular maxon								
+ Motor	Página	+ Sensor/Freno	Página	Longitud total [mm] = Longitud motor + longitud reductor + (sensor/freno) + piezas de montaje				
RE 8, 0,5 W, A	108			23.7	26.3	28.9	31.5	34.1
RE 8, 0,5 W, B	108			26.7	29.3	31.9	34.5	37.1
RE 8, 0,5 W, A	108	MR	458	30.3	32.9	35.5	38.1	40.7
RE 8, 0,5 W, A	108	Enc 8 OPT	465	31.9	34.5	37.1	39.7	42.3